

Spildevandsplan 2012-2019

Tillæg nr. 2

Spildevandsrensning i det åbne land
ved Vonsild syd-Fovslet og Åstorp-Vejstruprød

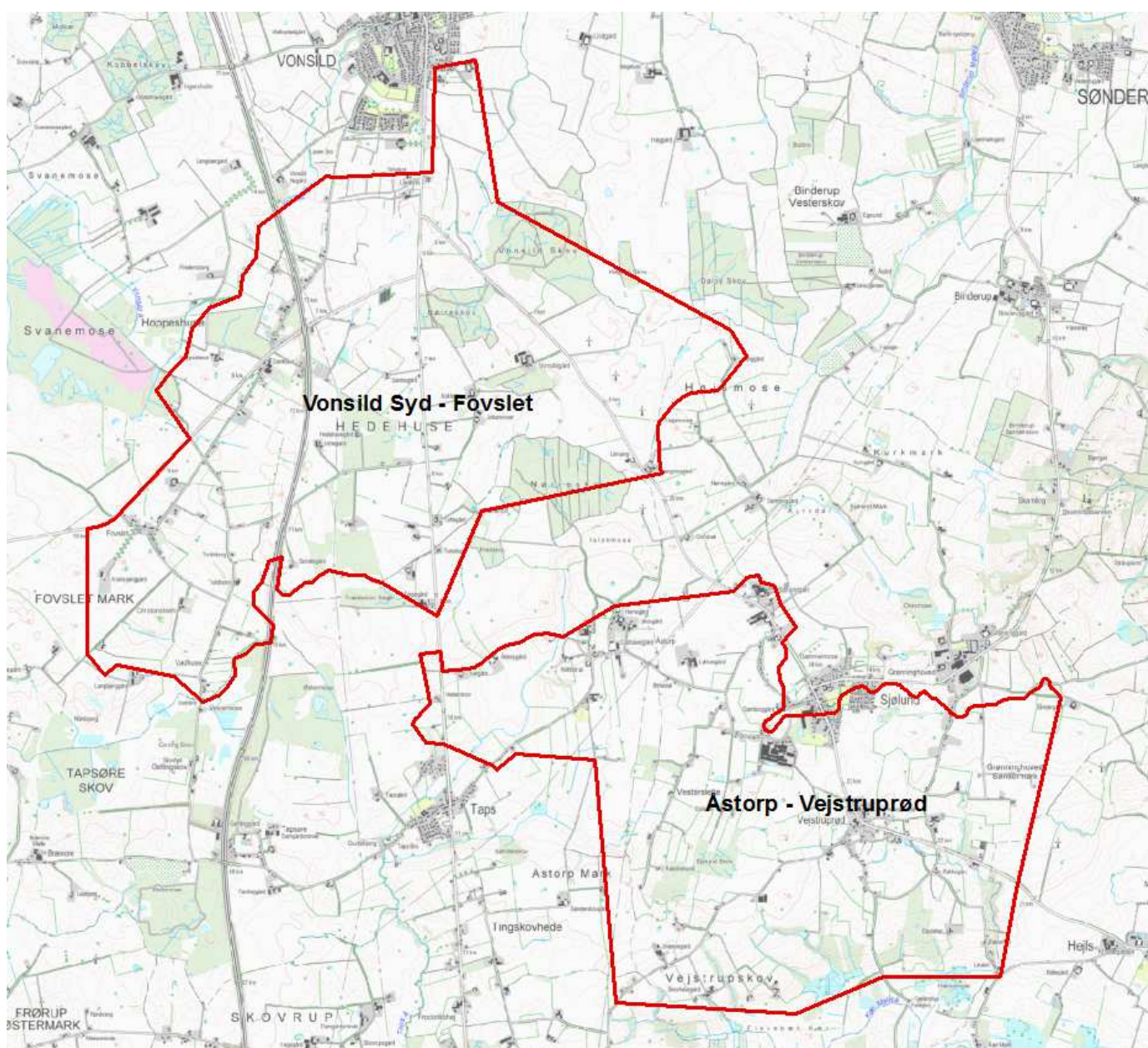


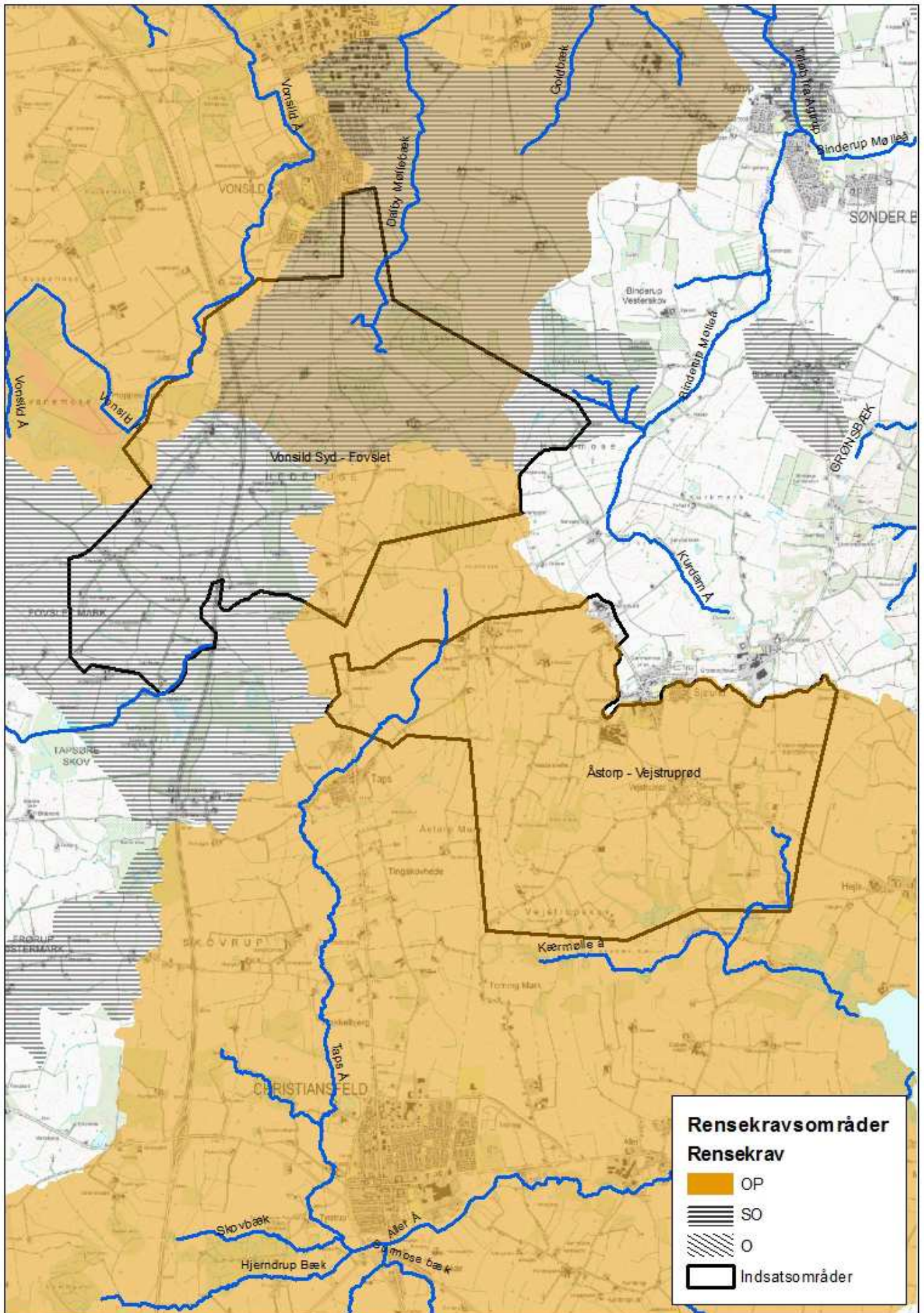
Kolding
Kommune

**By- og
Udviklingsforvaltningen**

Natur og vand

April 2013





Spildevandsplan

Spildevandsplanen og tillægget til spildevandsplanen er planlægningsgrundlag for gennemførelsen af en forbedret spildevandsrensning i områder i det åbne land ved Vonsild syd, Fovslet, Åstorp og Vejstruprød.

Projektgrundlaget for den forbedrede spildevandsrensning udgøres primært af spildevandsplanens forudsætninger, således som angivet i spildevandsplan 2012-2019 afsnit 9.10. Spildevandsplanen kan ses på kommunens hjemmeside www.kolding.dk.

Offentlig høring og vedtagelse

Forslaget til spildevandsplantillægget har været fremlagt i offentlig høring i 8 uger fra den 19. december 2012 til den 13. februar 2013. I høringsperioden er der indkommet indsigelser og bemærkninger fra 18 ejendomme. Disse er gennemgået og vurderet af By- og Udviklingsforvaltningen og Kolding Spildevand A/S og indarbejdet i det endelige tillæg.

Tillægget til spildevandsplanen er vedtaget af Byrådet den 22. april 2013.

Baggrund

I Kolding Kommunes spildevandsplan er der udpeget områder, hvor der skal ske en skærpet rensning af husspildevand fra ejendomme i oplande, som afvander til vandløb, søer og fjorde, hvor målsætningen ikke er opfyldt.

Spildevandsudledningen fra disse ejendomme udgør en belastning med organisk stof, kvælstof og/eller fosfor til recipienten. De ejendomme, der ligger i et udpeget område skal etablere en yderligere rensning af deres husspildevand.

I indsatsområdet "Vonsild syd – Fovslet" er der krav om fosforrensning (OP-rensekraft) ved de ejendomme, der ligger i oplandet til Kolding Inderfjord. Og der er krav om rensning for ammonium og organisk stof ved de ejendomme, der leder til Dalby Møllebæk, Binderup Mølleå og Fovså (SO-rensekraft).

Nogle af ejendommene ligger både i udpeget fjordopland og vandløbsopland, og der vil derfor være krav om rensning for både fosfor, ammonium og organisk stof (SOP-rensekraft).

I indsatsområdet "Åstorp - Vejstruprød" er der krav om fosforrensning (OP-rensekraft) for alle de ejendomme, der ligger i oplandet til Hejls Nor.

Derudover er der medtaget nogle ejendomme ved Sjølund Mark udenfor rensekravsområde, som ønskes kloakeret på grund af deres beliggenhed i tættere landsbybebyggelse.

Hvis der ikke opnås frivillige aftaler med lodsejerne, er Kolding Kommune indstillet på at gennemføre en ekspropriation i henhold til miljøbeskyttelseslovens kapitel 8.

Berørte ejendomme

Tillægget omfatter 134 ejendomme, hvor der skal ske en forbedret spildevandsrensning. Den forbedrede spildevandsrensning vil ske enten ved en kloakering eller en lokal spildevandsløsning.

Kloakering

100 ejendomme vil blive tilsluttet kloak (markeret med rød prik på kortbilag). Kloakeringsprincippet vil blive et tryksat system med en pumpestation for hver ejendom. Ejendommene kloakeres kun for spildevand, mens tagvand og overfladevand fortsat skal afledes lokalt.

Desuden er der 12 ejendomme, som var planlagt til kloak, men som har eksisterende godkendte spildevandsløsninger (markeret med gul prik på kortbilag). Disse ejendomme får dispensation fra kloakering så længe de eksisterende spildevandsløsninger lever op til renskravet for området.

Lokal spildevandsløsning

34 ejendomme skal etablere en lokal spildevandsløsning (markeret med blå prik på kortbilag). Ved en lokal løsning vil kommunen meddele et påbud om forbedret spildevandsrensning på ejendommen. Det giver samtidig mulighed for, at indgå et kontraktligt medlemskab med Kolding Spildevand, der så vil stå for den nødvendige rensning af spildevandet. Tagvand og overfladevand skal fortsat afledes lokalt.

Der har tidligere været meddelt påbud om forbedret spildevandsrensning ved nogle af ejendommene i indsatsområderne. I den forbindelse er der 83 ejendomme, der allerede har en godkendt spildevandsløsning, og disse ejendomme vil derfor ikke blive berørt af de planlagte tiltag (markeret med grøn prik på kortbilagene).

Område	Kloakering	Dispensation fra kloak	Lokal løsning	Eksisterende godkendt anlæg
Vonsild syd - Fovslet	56	11	32	7
Åstorp - Vejstruprød	44	1	2	76
I alt	100	12	34	83

Nogle ejendommene vil blive berørt både af kloakeringen samt af etableringen af den tryksatte transportledning, hvor de skal lægge jord til. Derudover er der lodsejere, som udelukkende skal lægge jord til kloakledningernes beliggenhed.

Vonsild syd - Fovslet

Ejendomme i indsatsområdet:

VEJNAVN	NR.	BY	PLANLAGT INDSATS
Christiansholmsvej	2	6580 Vamdrup	Godkendt anlæg
Fovsletvej	1	6000 Kolding	Kloakeres
Fovsletvej	2	6000 Kolding	Kloakeres
Fovsletvej	3	6000 Kolding	Kloakeres
Fovsletvej	4	6000 Kolding	Kloakeres
Fovsletvej	5	6000 Kolding	Kloakeres
Fovsletvej	9	6000 Kolding	Kloakeres
Fovsletvej	19	6000 Kolding	Kloakeres
Fovsletvej	20	6000 Kolding	Kloakeres
Fovsletvej	21	6580 Vamdrup	Kloakeres
Fovsletvej	22	6580 Vamdrup	Kloakeres
Fovsletvej	23	6580 Vamdrup	Dispensation fra kloak
Fovsletvej	25	6580 Vamdrup	Dispensation fra kloak
Grønforten	4	6580 Vamdrup	Dispensation fra kloak
Hoppeshuse	2	6000 Kolding	Kloakeres
Hoppeshuse	3	6000 Kolding	Kloakeres
Hoppeshuse	4	6000 Kolding	Kloakeres
Hoppeshuse	5	6000 Kolding	Kloakeres
Hoppeshuse	8	6000 Kolding	Kloakeres
Hoppeshuse	11	6000 Kolding	Dispensation fra kloak
Hoppeshuse	13	6000 Kolding	Dispensation fra kloak
Hoppeshuse	15	6000 Kolding	Dispensation fra kloak
Hoppeshuse	19	6000 Kolding	Dispensation fra kloak
Hoppeshuse	21	6000 Kolding	Lokal løsning
Hoppesvej	80	6000 Kolding	Kloakeres
Hoppesvej	86	6000 Kolding	Kloakeres
Hoppesvej	98	6000 Kolding	Kloakeres
Hoppesvej	106	6000 Kolding	Kloakeres
Hoppesvej	108	6000 Kolding	Kloakeres
Hoppesvej	112	6000 Kolding	Kloakeres
Hoppesvej	116	6000 Kolding	Kloakeres
Hoppesvej	118	6000 Kolding	Kloakeres
Hovvej	1	6580 Vamdrup	Kloakeres
Hovvej	2	6580 Vamdrup	Kloakeres
Hovvej	3	6580 Vamdrup	Dispensation fra kloak
Hovvejen	8	6000 Kolding	Lokal løsning
Hovvejen	12	6000 Kolding	Lokal løsning
Hovvejen	18	6000 Kolding	Lokal løsning
Hovvejen	26	6000 Kolding	Lokal løsning
Hovvejen	31	6000 Kolding	Lokal løsning
Hovvejen	33	6000 Kolding	Lokal løsning
Hovvejen	34	6000 Kolding	Lokal løsning
Hovvejen	45	6000 Kolding	Lokal løsning

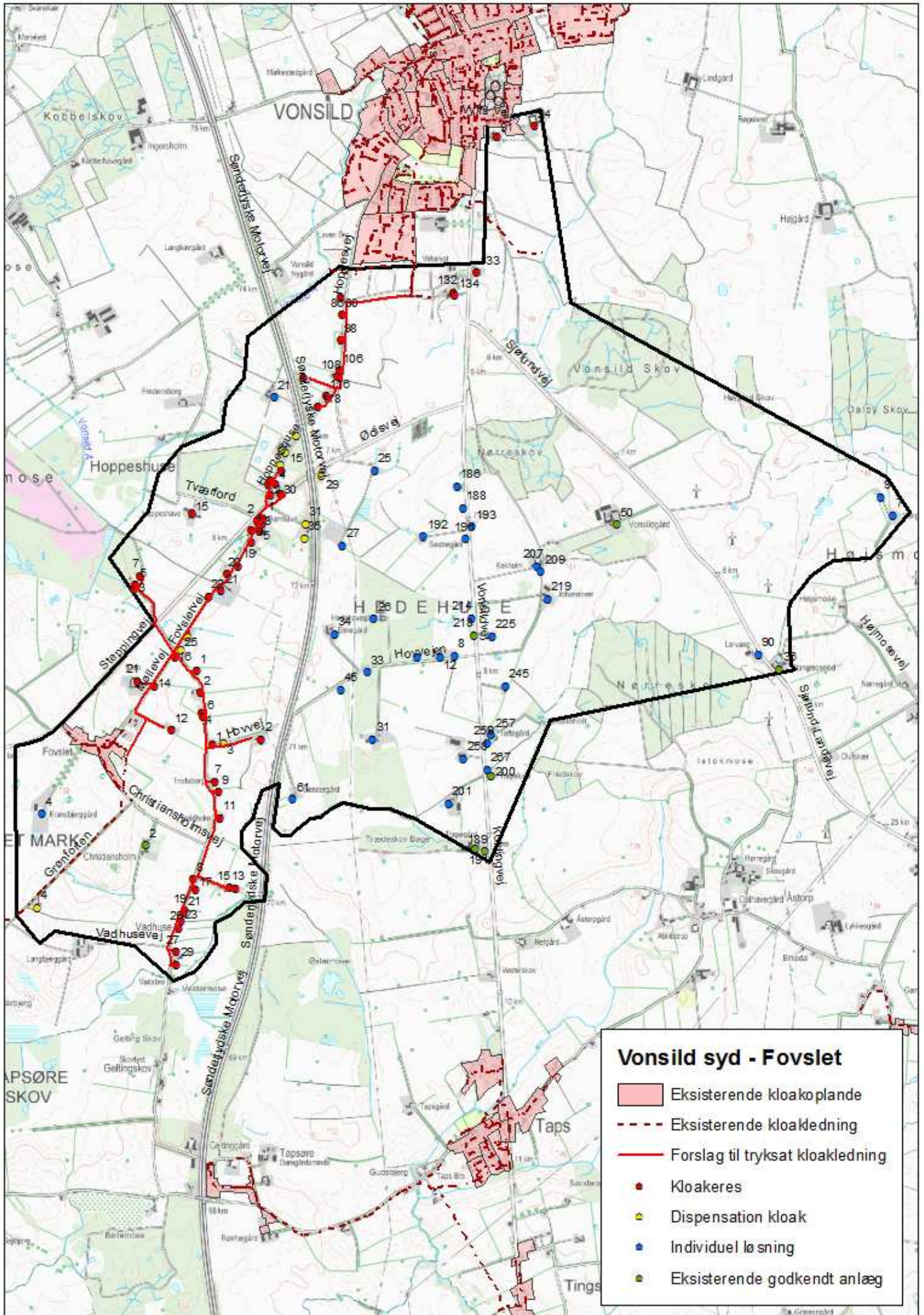
VEJNAVN	NR.	BY	PLANLAGT INDSATS
Hovvejen	61	6000 Kolding	Lokal løsning
Højmoosevej	7	6093 Sjølund	Lokal løsning
Højmoosevej	9	6093 Sjølund	Lokal løsning
Koldingvej	189	6070 Christiansfeld	Godkendt anlæg
Koldingvej	191	6070 Christiansfeld	Godkendt anlæg
Koldingvej	200	6070 Christiansfeld	Godkendt anlæg
Koldingvej	201	6070 Christiansfeld	Lokal løsning
Møllevej	4	6580 Vamdrup	Lokal løsning
Møllevej	12	6580 Vamdrup	Kloakeres
Møllevej	14	6580 Vamdrup	Kloakeres
Møllevej	16	6580 Vamdrup	Kloakeres
Møllevej	21	6580 Vamdrup	Kloakeres
Sangfuglevej	3	6580 Vamdrup	Kloakeres
Sangfuglevej	5	6580 Vamdrup	Kloakeres
Sangfuglevej	7	6580 Vamdrup	Kloakeres
Sjølund Landevej	36	6093 Sjølund	Godkendt anlæg
Sjølundvej	50	6093 Sjølund	Godkendt anlæg
Sjølundvej	90	6093 Sjølund	Lokal løsning
Tværford	15	6000 Kolding	Kloakeres
Vadhusevej	1	6580 Vamdrup	Kloakeres
Vadhusevej	2	6580 Vamdrup	Kloakeres
Vadhusevej	4	6580 Vamdrup	Kloakeres
Vadhusevej	6	6580 Vamdrup	Kloakeres
Vadhusevej	7	6580 Vamdrup	Kloakeres
Vadhusevej	8	6580 Vamdrup	Kloakeres
Vadhusevej	9	6580 Vamdrup	Kloakeres
Vadhusevej	11	6580 Vamdrup	Kloakeres
Vadhusevej	13	6580 Vamdrup	Kloakeres
Vadhusevej	15	6580 Vamdrup	Kloakeres
Vadhusevej	17	6580 Vamdrup	Kloakeres
Vadhusevej	19	6580 Vamdrup	Kloakeres
Vadhusevej	21	6580 Vamdrup	Kloakeres
Vadhusevej	23	6580 Vamdrup	Kloakeres
Vadhusevej	25	6580 Vamdrup	Kloakeres
Vadhusevej	27	6580 Vamdrup	Kloakeres
Vadhusevej	29	6580 Vamdrup	Kloakeres
Vonsildvej	91*	6000 Kolding	Kloakeres (udsættes)
Vonsildvej	132*	6000 Kolding	Kloakeres (udsættes)
Vonsildvej	133*	6000 Kolding	Kloakeres (udsættes)
Vonsildvej	134*	6000 Kolding	Kloakeres (udsættes)
Vonsildvej	186	6000 Kolding	Lokal løsning
Vonsildvej	188	6000 Kolding	Lokal løsning
Vonsildvej	192	6000 Kolding	Lokal løsning
Vonsildvej	193	6000 Kolding	Lokal løsning
Vonsildvej	196	6000 Kolding	Lokal løsning

VEJNAVN	NR.	BY	PLANLAGT INDSATS
Vonsildvej	207	6000 Kolding	Lokal løsning
Vonsildvej	209	6000 Kolding	Lokal løsning
Vonsildvej	214	6000 Kolding	Lokal løsning
Vonsildvej	218	6000 Kolding	Godkendt anlæg
Vonsildvej	219	6000 Kolding	Lokal løsning
Vonsildvej	225	6000 Kolding	Lokal løsning
Vonsildvej	245	6000 Kolding	Lokal løsning
Vonsildvej	257	6000 Kolding	Lokal løsning
Vonsildvej	258	6000 Kolding	Lokal løsning
Vonsildvej	259	6000 Kolding	Lokal løsning
Vonsildvej	267	6000 Kolding	Lokal løsning
Vyffs Vej	24*	6000 Kolding	Kloakeres (udsættes)
Ødisvej	25	6000 Kolding	Lokal løsning
Ødisvej	27	6000 Kolding	Lokal løsning
Ødisvej	29	6000 Kolding	Dispensation fra kloak
Ødisvej	30	6000 Kolding	Kloakeres
Ødisvej	31	6000 Kolding	Dispensation fra kloak
Ødisvej	35	6000 Kolding	Dispensation fra kloak

*kloakering af ejendommene Vyffs Vej 24 og Vonsildvej 91, 132, 133, 134 udsættes indtil udførelse af kommende planer for udstykning i området, som det fremgår af spildevandsplanen.

Berørte arealer, der skal lægge jord til kloakledningen:

MATR. NR.	EJERLAV
19ef	Vonsild By, Vonsild
17o	Vonsild By, Vonsild
2ao	Vonsild By, Vonsild
9m	Vonsild By, Vonsild
9n	Vonsild By, Vonsild
41e	Vonsild By, Vonsild
17b	Fovslet, Ødis
7a	Fovslet, Ødis
39	Fovslet, Ødis
27a	Fovslet, Ødis
27c	Fovslet, Ødis
7g	Fovslet, Ødis



Vonsild syd - Fovslet

- Eksisterende kloakplande
- Eksisterende kloakedning
- Forslag til tryksat kloakedning
- Kloakeres
- Dispensation kloak
- Individuel løsning
- Eksisterende godkendt anlæg

Åstorp – Vejstruprød

Ejendomme i indsatsområdet:

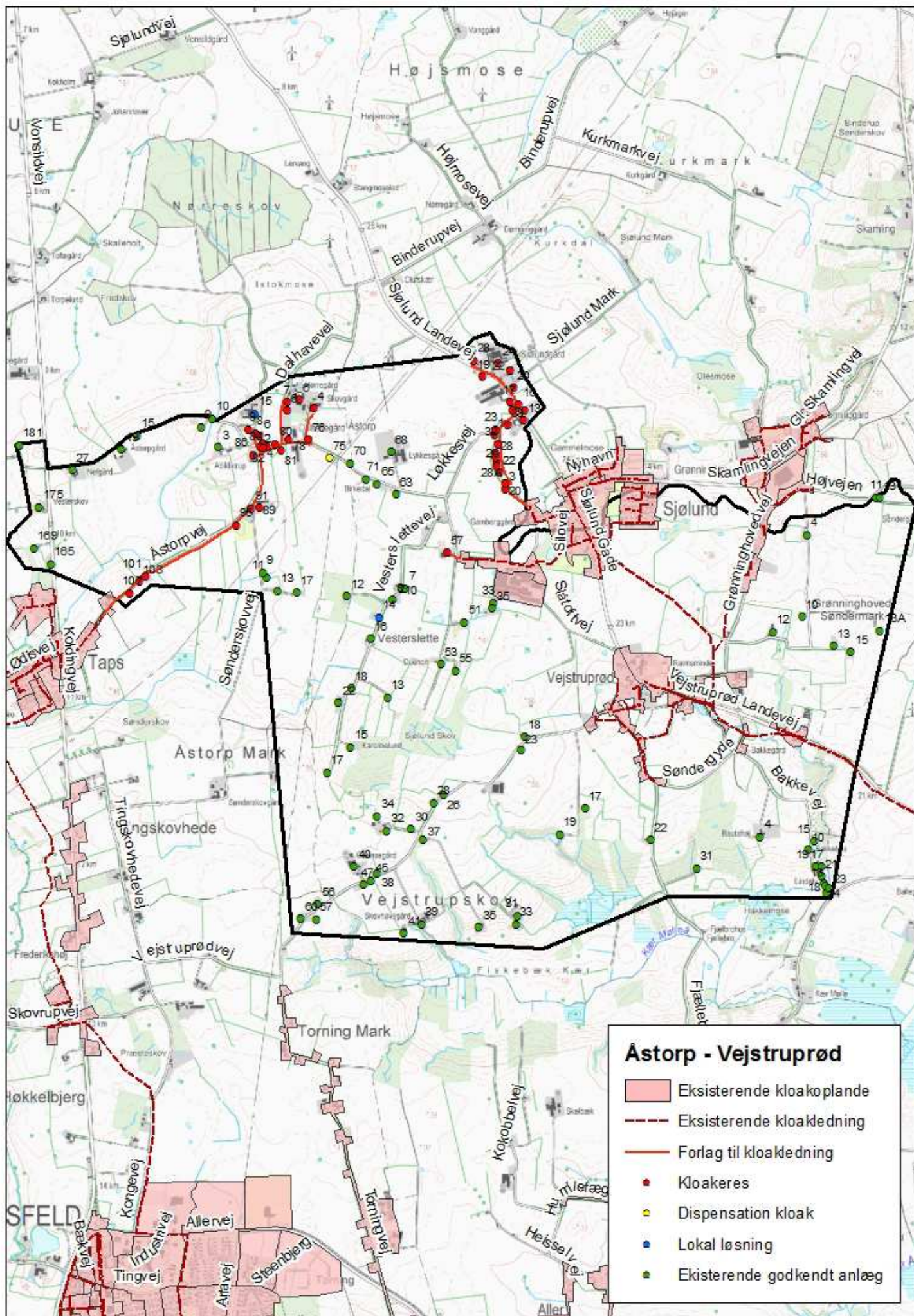
VEJNAVN	NR.	BY	PLANLAGT INDSATS
Bakkevej	4	6093 Sjølund	Godkendt anlæg
Bakkevej	10	6093 Sjølund	Godkendt anlæg
Bakkevej	14	6093 Sjølund	Godkendt anlæg
Bakkevej	15	6093 Sjølund	Godkendt anlæg
Bakkevej	16	6093 Sjølund	Godkendt anlæg
Bakkevej	17	6093 Sjølund	Godkendt anlæg
Bakkevej	18	6093 Sjølund	Godkendt anlæg
Bakkevej	19	6093 Sjølund	Godkendt anlæg
Bakkevej	21	6093 Sjølund	Godkendt anlæg
Bakkevej	23	6093 Sjølund	Godkendt anlæg
Dalhavevej	6	6070 Christiansfeld	Kloakeres
Fjællebrovej	22	6093 Sjølund	Godkendt anlæg
Fjællebrovej	31	6093 Sjølund	Godkendt anlæg
Højvejen	11	6093 Sjølund	Godkendt anlæg
Højvejen	13	6093 Sjølund	Godkendt anlæg
Hørregårdvej	4	6070 Christiansfeld	Kloakeres
Hørregårdvej	6	6070 Christiansfeld	Kloakeres
Hørregårdvej	7	6070 Christiansfeld	Kloakeres
Koldingvej	165	6070 Christiansfeld	Godkendt anlæg
Koldingvej	169	6070 Christiansfeld	Godkendt anlæg
Koldingvej	175	6070 Christiansfeld	Godkendt anlæg
Koldingvej	181	6070 Christiansfeld	Godkendt anlæg
Løkkesvej	1	6093 Sjølund	Kloakeres
Nefgårdvej	3	6070 Christiansfeld	Godkendt anlæg
Nefgårdvej	9	6070 Christiansfeld	Godkendt anlæg
Nefgårdvej	10	6070 Christiansfeld	Godkendt anlæg
Nefgårdvej	15	6070 Christiansfeld	Godkendt anlæg
Nefgårdvej	19	6070 Christiansfeld	Godkendt anlæg
Nefgårdvej	27	6070 Christiansfeld	Godkendt anlæg
Nørreskovvej	2	6070 Christiansfeld	Kloakeres
Nørreskovvej	4	6070 Christiansfeld	Kloakeres
Nørreskovvej	6	6070 Christiansfeld	Kloakeres
Nørreskovvej	8	6070 Christiansfeld	Kloakeres
Nørreskovvej	9	6070 Christiansfeld	Kloakeres
Nørreskovvej	15	6070 Christiansfeld	Lokal løsning
Sjølund Landevej	13	6093 Sjølund	Kloakeres
Sjølund Landevej	14	6093 Sjølund	Kloakeres
Sjølund Landevej	16	6093 Sjølund	Kloakeres
Sjølund Landevej	17	6093 Sjølund	Kloakeres
Sjølund Landevej	19	6093 Sjølund	Kloakeres
Sjølund Landevej	20	6093 Sjølund	Kloakeres
Sjølund Landevej	22	6093 Sjølund	Kloakeres
Sjølund Landevej	24	6093 Sjølund	Kloakeres

VEJNAVN	NR.	BY	PLANLAGT INDSATS
Sjølund Landevej	28	6093 Sjølund	Kloakeres
Skomagergade	3	6093 Sjølund	Kloakeres
Skomagergade	20	6093 Sjølund	Kloakeres
Skomagergade	22	6093 Sjølund	Kloakeres
Skomagergade	23	6093 Sjølund	Kloakeres
Skomagergade	26	6093 Sjølund	Kloakeres
Skomagergade	27	6093 Sjølund	Kloakeres
Skomagergade	28	6093 Sjølund	Kloakeres
Skomagergade	30	6093 Sjølund	Kloakeres
Skomagergade	32	6093 Sjølund	Kloakeres
Skomagergade	38	6093 Sjølund	Kloakeres
Skomagergade	28A	6093 Sjølund	Kloakeres
Søndermarkvej	4	6093 Sjølund	Godkendt anlæg
Søndermarkvej	10	6093 Sjølund	Godkendt anlæg
Søndermarkvej	12	6093 Sjølund	Godkendt anlæg
Søndermarkvej	13	6093 Sjølund	Godkendt anlæg
Søndermarkvej	15	6093 Sjølund	Godkendt anlæg
Søndermarkvej	13A	6093 Sjølund	Godkendt anlæg
Sønderskovvej	9	6070 Christiansfeld	Godkendt anlæg
Sønderskovvej	11	6070 Christiansfeld	Godkendt anlæg
Sønderskovvej	13	6070 Christiansfeld	Godkendt anlæg
Sønderskovvej	17	6070 Christiansfeld	Godkendt anlæg
Vejstruprødvej	17	6093 Sjølund	Godkendt anlæg
Vejstruprødvej	18	6093 Sjølund	Godkendt anlæg
Vejstruprødvej	19	6093 Sjølund	Godkendt anlæg
Vejstruprødvej	23	6093 Sjølund	Godkendt anlæg
Vejstruprødvej	26	6093 Sjølund	Godkendt anlæg
Vejstruprødvej	28	6093 Sjølund	Godkendt anlæg
Vejstruprødvej	30	6093 Sjølund	Godkendt anlæg
Vejstruprødvej	31	6093 Sjølund	Godkendt anlæg
Vejstruprødvej	32	6093 Sjølund	Godkendt anlæg
Vejstruprødvej	33	6093 Sjølund	Godkendt anlæg
Vejstruprødvej	34	6093 Sjølund	Godkendt anlæg
Vejstruprødvej	35	6093 Sjølund	Godkendt anlæg
Vejstruprødvej	37	6093 Sjølund	Godkendt anlæg
Vejstruprødvej	38	6093 Sjølund	Godkendt anlæg
Vejstruprødvej	39	6093 Sjølund	Godkendt anlæg
Vejstruprødvej	40	6093 Sjølund	Godkendt anlæg
Vejstruprødvej	41	6093 Sjølund	Godkendt anlæg
Vejstruprødvej	45	6093 Sjølund	Godkendt anlæg
Vejstruprødvej	47	6093 Sjølund	Godkendt anlæg
Vejstruprødvej	56	6070 Christiansfeld	Godkendt anlæg
Vejstruprødvej	57	6070 Christiansfeld	Godkendt anlæg
Vejstruprødvej	60	6070 Christiansfeld	Godkendt anlæg
Vesterslettevej	7	6093 Sjølund	Godkendt anlæg

VEJNAVN	NR.	BY	PLANLAGT INDSATS
Vesterslettevej	9	6093 Sjølund	Godkendt anlæg
Vesterslettevej	10	6093 Sjølund	Godkendt anlæg
Vesterslettevej	12	6093 Sjølund	Godkendt anlæg
Vesterslettevej	13	6093 Sjølund	Godkendt anlæg
Vesterslettevej	14	6093 Sjølund	Lokal løsning
Vesterslettevej	15	6093 Sjølund	Godkendt anlæg
Vesterslettevej	16	6093 Sjølund	Godkendt anlæg
Vesterslettevej	17	6093 Sjølund	Godkendt anlæg
Vesterslettevej	18	6093 Sjølund	Godkendt anlæg
Vesterslettevej	22	6093 Sjølund	Godkendt anlæg
Åstorpvej	33	6093 Sjølund	Godkendt anlæg
Åstorpvej	35	6093 Sjølund	Godkendt anlæg
Åstorpvej	51	6093 Sjølund	Godkendt anlæg
Åstorpvej	53	6093 Sjølund	Godkendt anlæg
Åstorpvej	55	6093 Sjølund	Godkendt anlæg
Åstorpvej	57	6093 Sjølund	Kloakeres
Åstorpvej	63	6093 Sjølund	Godkendt anlæg
Åstorpvej	65	6093 Sjølund	Godkendt anlæg
Åstorpvej	68	6093 Sjølund	Godkendt anlæg
Åstorpvej	70	6070 Christiansfeld	Godkendt anlæg
Åstorpvej	71	6070 Christiansfeld	Godkendt anlæg
Åstorpvej	75	6070 Christiansfeld	Dispensation kloak
Åstorpvej	76	6070 Christiansfeld	Kloakeres
Åstorpvej	78	6070 Christiansfeld	Kloakeres
Åstorpvej	80	6070 Christiansfeld	Kloakeres
Åstorpvej	81	6070 Christiansfeld	Kloakeres
Åstorpvej	82	6070 Christiansfeld	Kloakeres
Åstorpvej	84	6070 Christiansfeld	Kloakeres
Åstorpvej	86	6070 Christiansfeld	Kloakeres
Åstorpvej	89	6070 Christiansfeld	Kloakeres
Åstorpvej	91	6070 Christiansfeld	Kloakeres
Åstorpvej	95	6070 Christiansfeld	Kloakeres
Åstorpvej	101	6070 Christiansfeld	Kloakeres
Åstorpvej	103	6070 Christiansfeld	Kloakeres
Åstorpvej	107	6070 Christiansfeld	Kloakeres

Berørte arealer, der skal lægge jord til kloakledningen:

MATR. NR.	EJERLAV
10d	Åstorp By, Taps
2i	Åstorp By, Taps
3l	Åstorp By, Taps
6g	Åstorp By, Taps
18b	Åstorp By, Taps
11n	Åstorp By, Taps
5f	Åstorp By, Taps



Økonomi

Kloakering

Ved kloakering skal ejendommene betale et tilslutningsbidrag pr. boligenhed på 35.200,00 kr. (2013-priser inklusiv moms). For erhvervsejendomme og for blandede bolig- og erhvervsejendomme i landzone afhænger tilslutningsbidraget af etagearealet af de bygninger, der har spildevandsafledning.

Udover tilslutningsbidraget er der for ejendommen udgifter til ledningsarbejder og stikledning på egen grund.

Tilslutningsbidraget vil blive opkrævet på ejendommen, når projektet er færdigt, og den enkelte ejendom har mulighed for tilslutning til pumpestationen.

Efter tilslutning skal der betales et fast stikbidrag på 585,00 kr. årligtog vandafledningsbidrag efter gældende takst, som er 36,56 kr. pr. kubikmeter (begge 2013-priser inklusiv moms).

For de ejendomme, der udgår af kloakprojektet og hvor der reelt dispenseres for tilslutningspligt på grund af en godkendt renseløsning, vil der blive stillet krav om tilslutning til kloak, hvis renseløsningen ikke længere kan opfylde de gældende renskrav.

Lokal spildevandsløsning

Ejendomme med en lokal spildevandsløsning skal selv afholde alle udgifter til etablering, drift og vedligeholdelse af de samlede nødvendige renselanstaltninger. Udgifterne vil variere i forhold til valg af mulig renseløsning.

Kontraktligt medlemskab

Ejendomme der står til en lokal spildevandsløsning har mulighed for at vælge et kontraktligt medlemskab af kloakforsyningen, hvor Kolding Spildevand A/S står for etablering og drift af et minirenselanlæg på ejendommen - mod at ejendommen betaler tilslutningsbidrag og vandafledningsbidrag. El-udgifter til drift af pumpe i minirenselanlægget afholdes af ejendommen, da det stadig er ejendommen, der ejer anlægget. Her gælder ligeledes, at udgifter til ledningsarbejde og bundfældningstank, der ligger før minirenselanlægget, afholdes af ejendommen.

Tidsplan

Forundersøgelser og planforslag:	december 2012 -februar 2013
Vedtagelse af spildevandsplantillæg:	april 2013
Tilretning af projekt:	februar - april2013
Anlægsarbejder:	april - juni 2013
Tinglysning og erstatningsopgørelser:	juni - august 2013
Lodsejertilslutninger (frist på 6 mdr.):	december2013

Tilslutning af spildevand fra den enkelte ejendom til pumpestationen skal ske senest 6 måneder efter, at muligheden foreligger. Dette vil blive meddelt i et særskilt brev til hver ejendom.